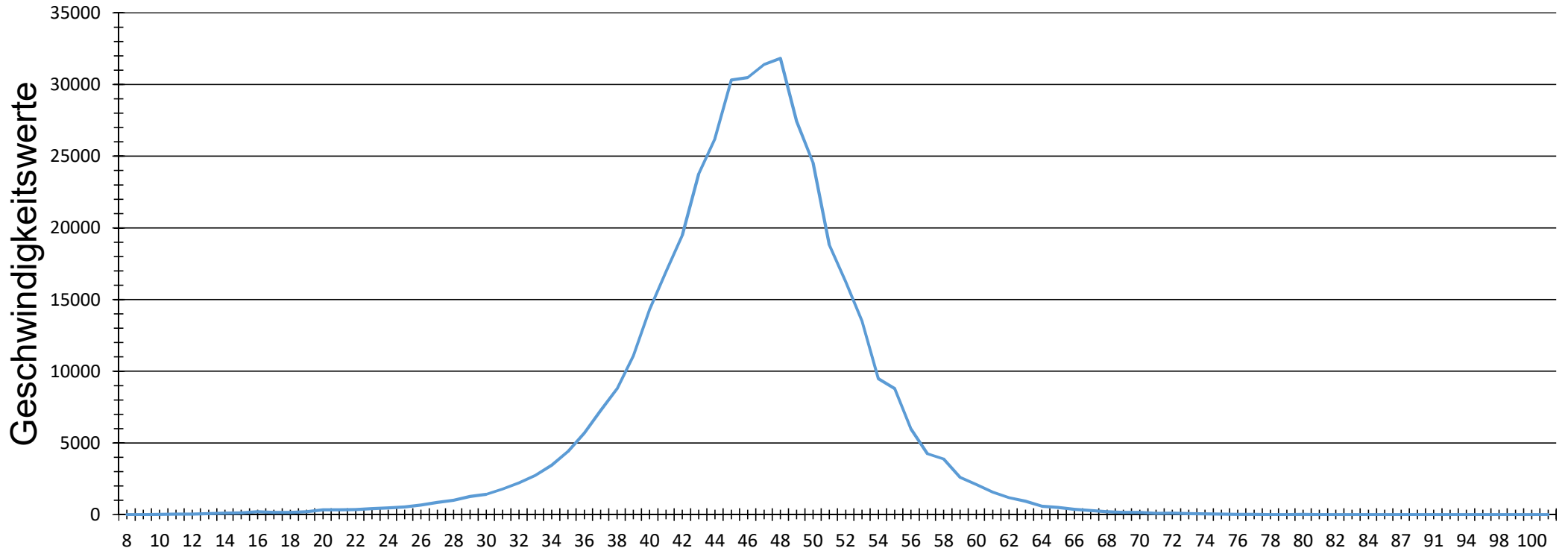


Verteilung Geschwindigkeit



Auswertzeit Samstag, 8. Januar 2022,20:00 - Montag, 4. April 2022,14:00							
Tempolimit 50 km/h	<table border="1"> <thead> <tr> <th>Werte</th> <th>Fahrzeuge</th> <th>V85 [km/h]</th> </tr> </thead> <tbody> <tr> <td>425000</td> <td>81562</td> <td>52</td> </tr> </tbody> </table>	Werte	Fahrzeuge	V85 [km/h]	425000	81562	52
Werte	Fahrzeuge	V85 [km/h]					
425000	81562	52					
Fahrtrichtung Beide Richtungen							
Bearbeiter: Matthias Albrecht							
Kommentar: Höhe Fritz-Baumgärtner-Straße							
Messort: Hohenberger Straße							
Ankommende Fahrzeuge Richtung: Hohenberg							
Abfahrende Fahrzeuge Richtung: KV Schüller							